

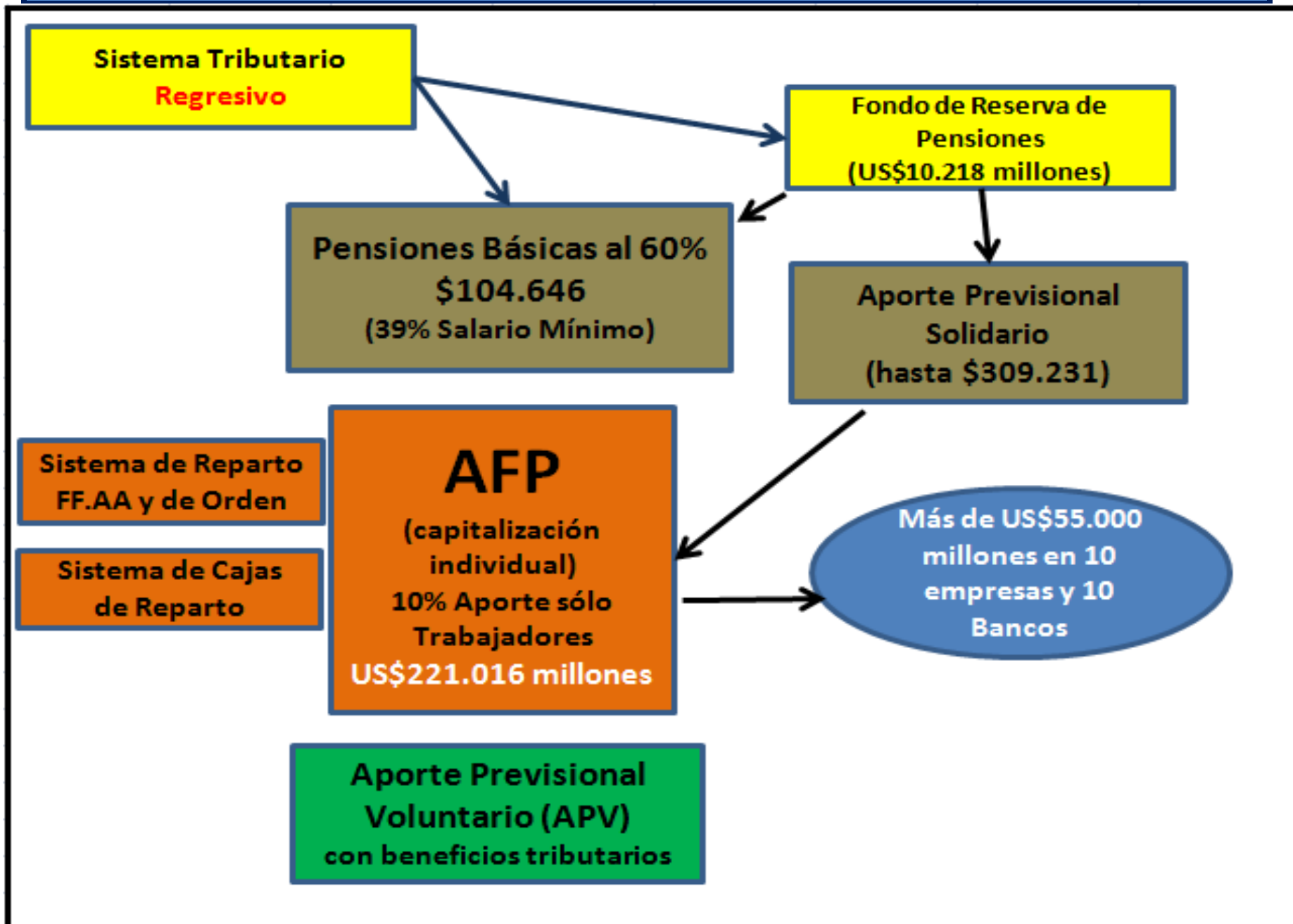
“Desde un Sistema de AFP hacia un Sistema de Pensiones basado en los principios de la Seguridad Social”

***Presentación Propuesta Coordinadora
Nacional de Trabajadores NO+AFP
FORO INTERNACIONAL DE PENSIONES
14 Y 15 de agosto 2018
Bogotá COLOMBIA***

“Por un retiro digno, la pensión un derecho”



Sistema Actual



Saldo en la Cuenta Individual de Total Afiliados a las AFP según tramo de edad, Diciembre 2017

Saldo Cuenta	25 años o menos	26-35	36-45	46-55	56-60	61-65	Más de 65 años	Total
0 a \$100.000	26,9%	7,0%	4,1%	3,6%	4,4%	6,5%	33,2%	8,5%
\$100.000 a \$1 millón	45,5%	21,3%	13,0%	11,3%	11,0%	10,5%	22,2%	19,5%
\$1 millón a \$5 millones	26,5%	41,4%	25,4%	21,3%	18,8%	13,7%	14,1%	28,0%
\$5 millones a \$10 millones	1,0%	19,9%	19,9%	15,4%	13,6%	10,4%	4,8%	15,1%
\$10 millones a \$20 millones	0,1%	8,7%	21,5%	19,2%	16,7%	16,1%	4,7%	13,6%
\$20 millones a \$30 millones	0,0%	1,4%	8,9%	10,9%	10,3%	11,1%	3,0%	6,1%
\$30 millones a \$50 millones	0,0%	0,2%	5,9%	10,0%	11,0%	12,0%	3,6%	5,0%
SubTotal hasta \$50 millones	100,0%	100,0%	98,6%	91,7%	85,9%	80,3%	82,0%	90,9%
\$50 millones a \$80 millones	0,0%	0,0%	1,3%	5,6%	7,2%	8,2%	3,7%	2,5%
Más de \$80 millones	0,0%	0,0%	0,1%	2,6%	7,0%	11,5%	10,7%	1,7%
Total	100,0%	100,0%	100,0%	100,0%	100,0%	100,0%	100,0%	100,0%
Total N°	1.537.400	2.829.609	2.457.897	2.290.155	861.973	358.268	97.835	10.433.137

Fuente: Fundación SOL en base a datos de la Superintendencia de Pensiones

Tasas de Reemplazo

Actuales Tasas de Reemplazo "Medianas"

Tasa de Reemplazo	Hombre	Mujer	Total
Autofinanciada	33%	12%	20%
Total (Incluye APS)	52%	29%	40%

Fuente: Fundación SOL en base a datos de Superintendencia de Pensiones

Proyecciones de Tasas de Reemplazo "Mediana" autofinanciada para futuros Jubilados

Años cotizados	Hombre	Mujer
16 a 25 años	12%	8%
25 a 33 años	25%	19%
Más de 33 años	42%	31%

Fuente: Fundación SOL en base a Informe Comisión Asesora presidencial sobre el Sistema de Pensiones

Pensiones de Vejez pagadas en Enero de 2018

Tipo de pensión	Tramos de años cotizados	TOTAL				
		Número	Pensión autofinanciada		Pensión total (autofinanciada más APS)	
			Promedio	Mediana	Promedio	Mediana
Vejez edad	>15 y <=20	85.914	\$ 165.778	\$ 134.393	\$ 186.433	\$ 147.269
	>20 y <=25	94.841	\$ 217.014	\$ 147.269	\$ 233.645	\$ 157.731
	>25 y <=30	91.451	\$ 297.757	\$ 205.479	\$ 310.096	\$ 222.915
	>30 y <=35	67.971	\$ 418.469	\$ 300.976	\$ 424.102	\$ 301.781
	>35 y <=40	10.679	\$ 584.247	\$ 447.708	\$ 585.857	\$ 447.976
	Total*	620.694	\$ 199.309	\$ 134.661	\$ 219.965	\$ 147.269
Vejez anticipada	>15 y <=20	53.456	\$ 307.414	\$ 222.379	\$ 325.387	\$ 240.351
	>20 y <=25	41.039	\$ 366.160	\$ 263.689	\$ 380.646	\$ 270.127
	>25 y <=30	29.243	\$ 434.564	\$ 301.781	\$ 445.562	\$ 302.585
	>30 y <=35	17.644	\$ 530.597	\$ 362.941	\$ 536.499	\$ 362.941
	>35 y <=40	3.758	\$ 552.057	\$ 401.301	\$ 554.472	\$ 401.301
	Total*	230.956	\$ 325.655	\$ 214.600	\$ 343.896	\$ 233.377

Fuente: Fundación SOL en base a datos de la Superintendencia de Pensiones.

* El Total de todos los tramos incluye también a las personas que cotizaron menos de 20 años

Número y Monto Promedio y Mediano de Pensión Autofinanciada de Nuevos Pensionados por Vejez del Mes de Enero de 2018

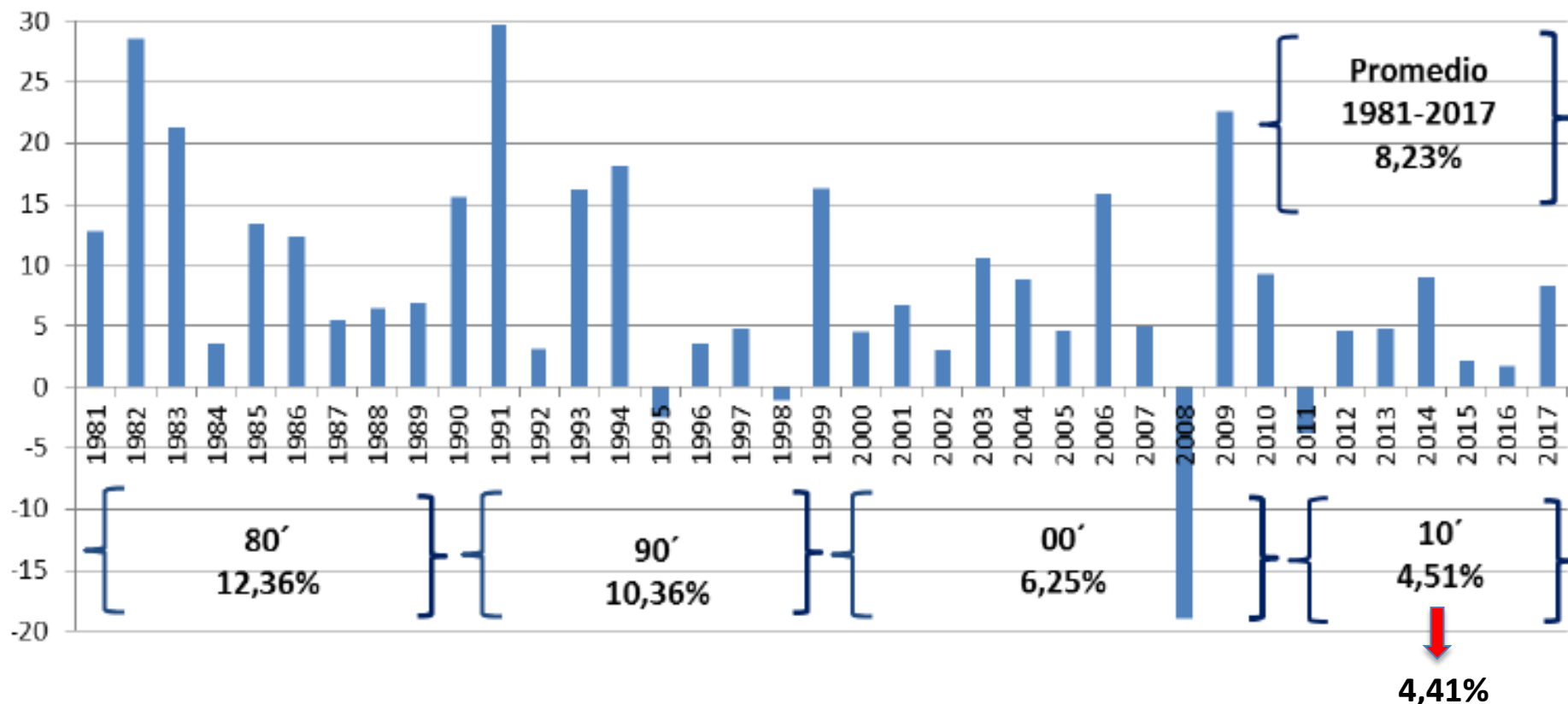
Sexo	Tramos de años cotizados (sólo se incluyen quienes cotizaron más de 20 años)	Número	Monto Pensión	
			Promedio	Mediana
Mujeres	>20 y <=25	529	\$ 98.716	\$ 63.307
	>25 y <=30	420	\$ 177.849	\$ 96.302
	>30 y <=35	376	\$ 281.394	\$ 225.061
	>35 y <=40	229	\$ 480.971	\$ 404.788
	Total todos los tramos*	5.905	\$ 77.524	\$ 24.411
Hombres	>20 y <=25	515	\$ 175.703	\$ 112.396
	>25 y <=30	575	\$ 258.592	\$ 164.973
	>30 y <=35	795	\$ 457.633	\$ 268.249
	>35 y <=40	549	\$ 616.169	\$ 488.482
	Total todos los tramos*	4.492	\$ 241.156	\$ 115.347
Total	>20 y <=25	1.044	\$ 136.807	\$ 86.108
	>25 y <=30	995	\$ 224.525	\$ 137.344
	>30 y <=35	1.171	\$ 401.033	\$ 256.715
	>35 y <=40	778	\$ 576.468	\$ 449.049
	Total todos los tramos*	10.397	\$ 148.342	\$ 46.407

Fuente: Fundación SOL en base a datos de la Superintendencia de Pensiones.

* El Total de todos los tramos incluye también a las personas que cotizaron menos de 20 años

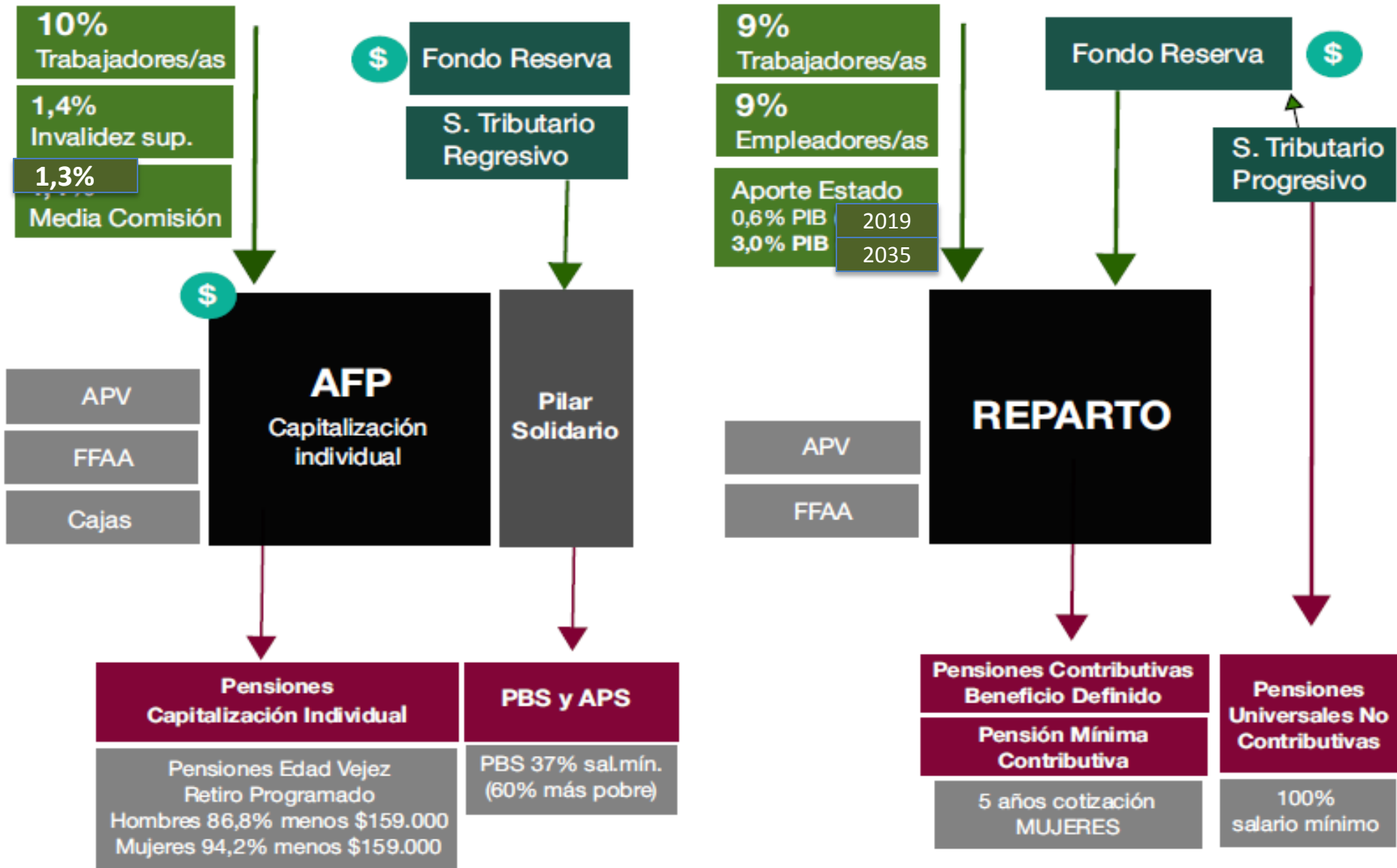
Rentabilidad a la Baja

- Rentabilidad real anual, Fondo C



Notas: (1) La rentabilidad de cada año corresponde a la variación nominal deflactada por la variación de la U.F. del período. (2) La rentabilidad de cada década corresponde a la rentabilidad promedio simple de las rentabilidades de cada año comprendido en la respectiva década. (3) La rentabilidad promedio del año 1981 a 2017 es la rentabilidad real anualizada del periodo. (4) Año 1981 considera período Julio 1981 - Diciembre 1981 (5) La Rentabilidad hasta el año 2002 se calculó en base al valor cuota promedio, mientras que a partir del año 2003 el cálculo se realizó en base al valor cuota del último día del mes. (6) La rentabilidad del año 2017 corresponde a la acumulada a octubre de dicho año. Fuente: SP.

Esquema Modelo Propuesto



Año	Tasa de Cotización	Aporte Estatal como % del PIB
2018	12,7%	0,2%-0,5%
2019	13,5%	0,60%
2020	14,5%	0,75%
2021	15,5%	0,90%
2022	16,0%	1,05%
2023	16,5%	1,20%
2024	17,0%	1,35%
2025	17,5%	1,50%
2026	18,0%	1,65%
2027	18,0%	1,80%
2028	18,0%	1,95%
2029	18,0%	2,10%
2030	18,0%	2,25%
2031	18,0%	2,40%
2032	18,0%	2,55%
2033	18,0%	2,70%
2034	18,0%	2,85%
2035	18,0%	3,00%
.....	18,0%	3,00%
2100	18,0%	3,00%

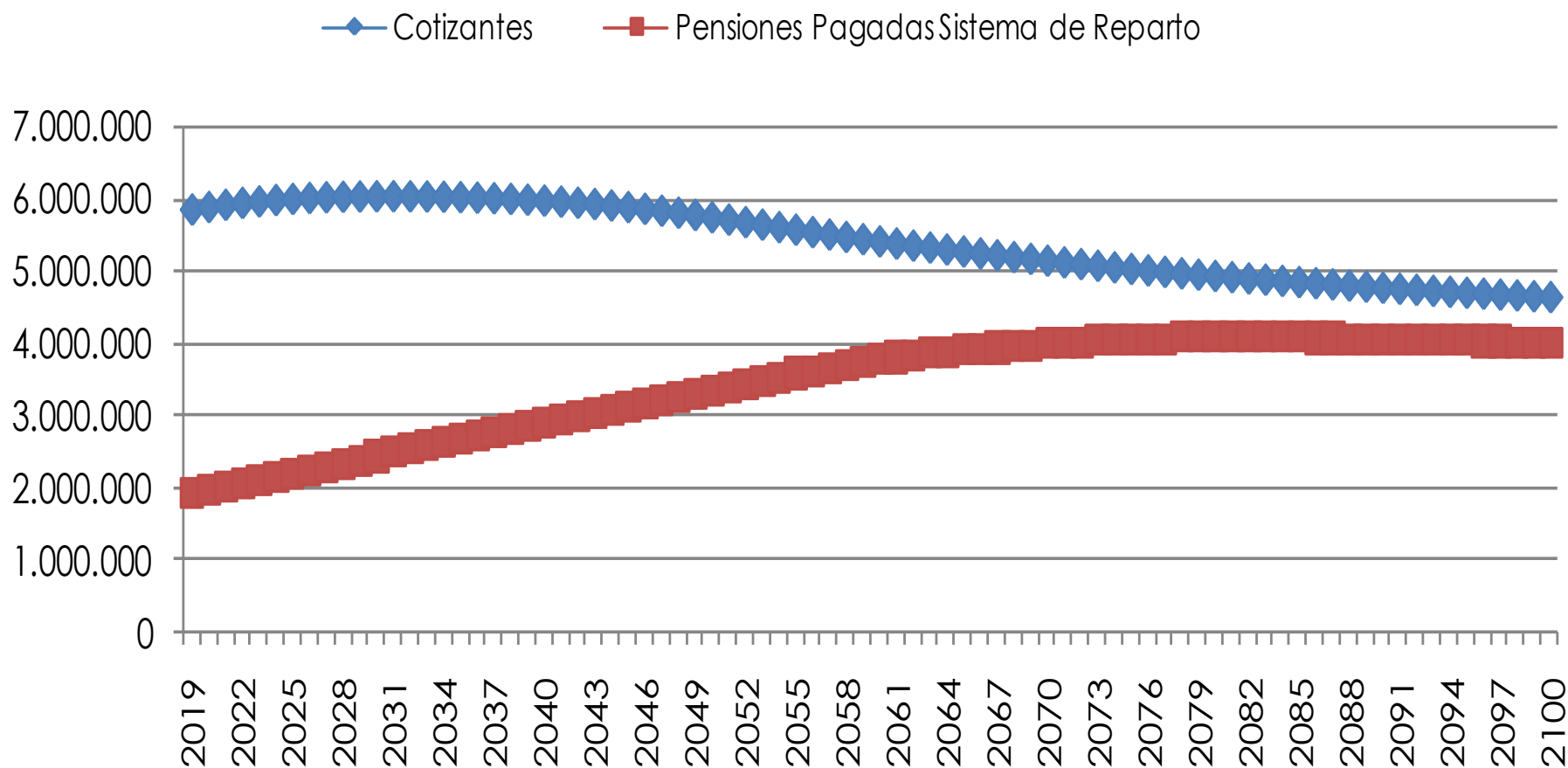
Supuestos Macro del Modelo

(Tasas de Crecimiento Promedio Anual)

Período	PIB Real	Remuneración Imponible Real	Salario Mínimo Real	Inflación	Capitalización Fondo Reservas (Rentabilidad Real)
2019-2100	1,0%	1,0%	1,0%	3,5%	2,5%

Se utiliza supuesto “conservador” que los niveles de ocupación y formalización de hoy se mantienen hasta el año 2100

Evolución Número de Cotizantes y Número de Pensiones Pagadas



Fuente: Elaboración propia en base a proyecciones demográficas del CELADE, revisión 2017

Crerios para pagar Pensiones (Tabla Marzo 2018)

Pensión Máxima Contributiva en \$* (Tasa de Reemplazo x 100UF)	Tasa de Reemplazo	Años Cotizados	Pensión Mínima Garantizada c/r al Salario Mínimo	Pensión Mínima Garantizada en \$
2.157.351	80,0%	40 y más	145,0%	400.200
2.022.517	75,0%	35	145,0%	400.200
1.887.682	70,0%	30	145,0%	400.200
1.618.013	60,0%	25	145,0%	400.200
1.348.345	50,0%	20	145,0%	400.200
1.078.676	40,0%	15	145,0%	400.200
1.024.742	38,0%	14	142,0%	391.920
970.808	36,0%	13	139,0%	383.640
916.874	34,0%	12	136,0%	375.360
862.940	32,0%	11	133,0%	367.080
809.007	30,0%	10	130,0%	358.800
755.073	28,0%	9	127,0%	350.520
701.139	26,0%	8	124,0%	342.240
647.205	24,0%	7	121,0%	333.960
593.272	22,0%	6	118,0%	325.680
539.338	20,0%	5	115,0%	317.400
485.404	18,0%	4	112,0%	309.120
431.470	16,0%	3	109,0%	300.840
377.536	14,0%	2	106,0%	292.560
323.603	12,0%	1	103,0%	284.280

Las mujeres sumarán 2 años de cotización al cumplir 5 años cotizados, y otros 3 años adicionales al cumplir 10 años cotizados.

* La Pensión máxima Contributiva en cada tramo, se calcula multiplicando la tasa de reemplazo correspondiente por 100 UF

Gasto Público Total en Pensiones Presupuesto Año 2017

Beneficio	millones de pesos	millones de dólares	% del PIB
Aporte Previsional Solidario	\$ 416.980	USD 642	0,34%
Pensión Básica Solidaria Vejez	\$ 471.731	USD 726	0,38%
Pensión Básica Solidaria Invalidez	\$ 203.954	USD 314	0,16%
TOTAL Pilar Solidario (1)	\$ 1.092.665	USD 1.681	0,88%
Bono Reconocimiento	\$ 704.195	USD 1.083	0,57%
Jubilaciones IPS	\$ 2.327.388	USD 3.581	1,88%
TOTAL Sistema Antiguo (2)	\$ 3.031.582	USD 4.664	2,45%
Fondo de Reserva de Pensiones Ley N° 20.128	\$ 315.506	USD 485	0,26%
Bonificación por hijo para las mujeres	\$ 72.558	USD 112	0,06%
Subsidio previsional a los trabajadores jóvenes	\$ 2.380	USD 4	0,00%
Garantía Estatal Pensiones Mínimas	\$ 150.359	USD 231	0,12%
TOTAL Otros Gastos (3)	\$ 540.803	USD 832	0,44%
PENSIONES CAPREDENA	\$ 870.607	USD 1.339	0,70%
PENSIONES DIPRECA	\$ 483.129	USD 743	0,39%
TOTAL pensiones FF.AA. (4)	\$ 1.353.736	USD 2.083	1,09%
Total Gasto Público No Contributivo	\$ 991.191	USD 1.525	0,80%
Total Gasto Público Contributivo	\$ 5.027.596	USD 7.735	4,07%
Total Gasto Público (1)+(2)+(3)+(4)	\$ 6.018.787	USD 9.260	4,87%

Fuente: Fundación SOL en base a presupuesto vigente 2017, DIPRES

Gasto Público en Pensiones promedio países OCDE: 8% del PIB

Gasto Público Total en Pensiones Contributivas y No Contributivas

Año	% PIB					
	Gasto Fondo de Reserva para Sistema de Reparto (1)	Gasto total Estado como empleador* (2)	Gasto FFAA y Orden** (3)	Gasto Público para Pensiones Contributivas (1+2+3)	Gasto Pensiones NO Contributivas (Pensiones Universales) (4)	Gasto Público Total en Pensiones (1+2+3+4)
2019	0,6%	0,09%	1,0%	1,69%	1,59%	3,28%
2020	0,8%	0,13%	1,0%	1,88%	1,65%	3,53%
2025	1,5%	0,26%	1,0%	2,76%	1,97%	4,72%
2030	2,3%	0,37%	1,0%	3,62%	2,31%	5,93%
2035	3,0%	0,38%	1,0%	4,38%	2,63%	7,02%
2040	3,0%	0,39%	1,0%	4,39%	2,90%	7,29%
2045	3,0%	0,38%	1,0%	4,38%	3,15%	7,53%
2050	3,0%	0,38%	1,0%	4,38%	3,41%	7,79%
2055	3,0%	0,37%	1,0%	4,37%	3,66%	8,03%
2060	3,0%	0,36%	1,0%	4,36%	3,85%	8,21%
2065	3,0%	0,35%	1,0%	4,35%	3,97%	8,32%
2070	3,0%	0,34%	1,0%	4,34%	4,04%	8,38%
2075	3,0%	0,34%	1,0%	4,34%	4,07%	8,40%
2080	3,0%	0,33%	1,0%	4,33%	4,06%	8,38%
2085	3,0%	0,32%	1,0%	4,32%	4,01%	8,33%
2090	3,0%	0,32%	1,0%	4,32%	3,95%	8,27%
2095	3,0%	0,31%	1,0%	4,31%	3,89%	8,20%
2100	3,0%	0,31%	1,0%	4,31%	3,84%	8,14%

Fuente: Elaboración propia

* Se calculó en base a proyección de trabajadores que cotizan en el sector público e impacto del aumento en tasa de cotización

** Se consideró que gasto público actual como % del PIB en pensiones en CAPREDENA y DIPRECA se mantiene en el período

Algunas ideas generales

(Sistema de Reparto Tripartito con Reservas Técnicas)

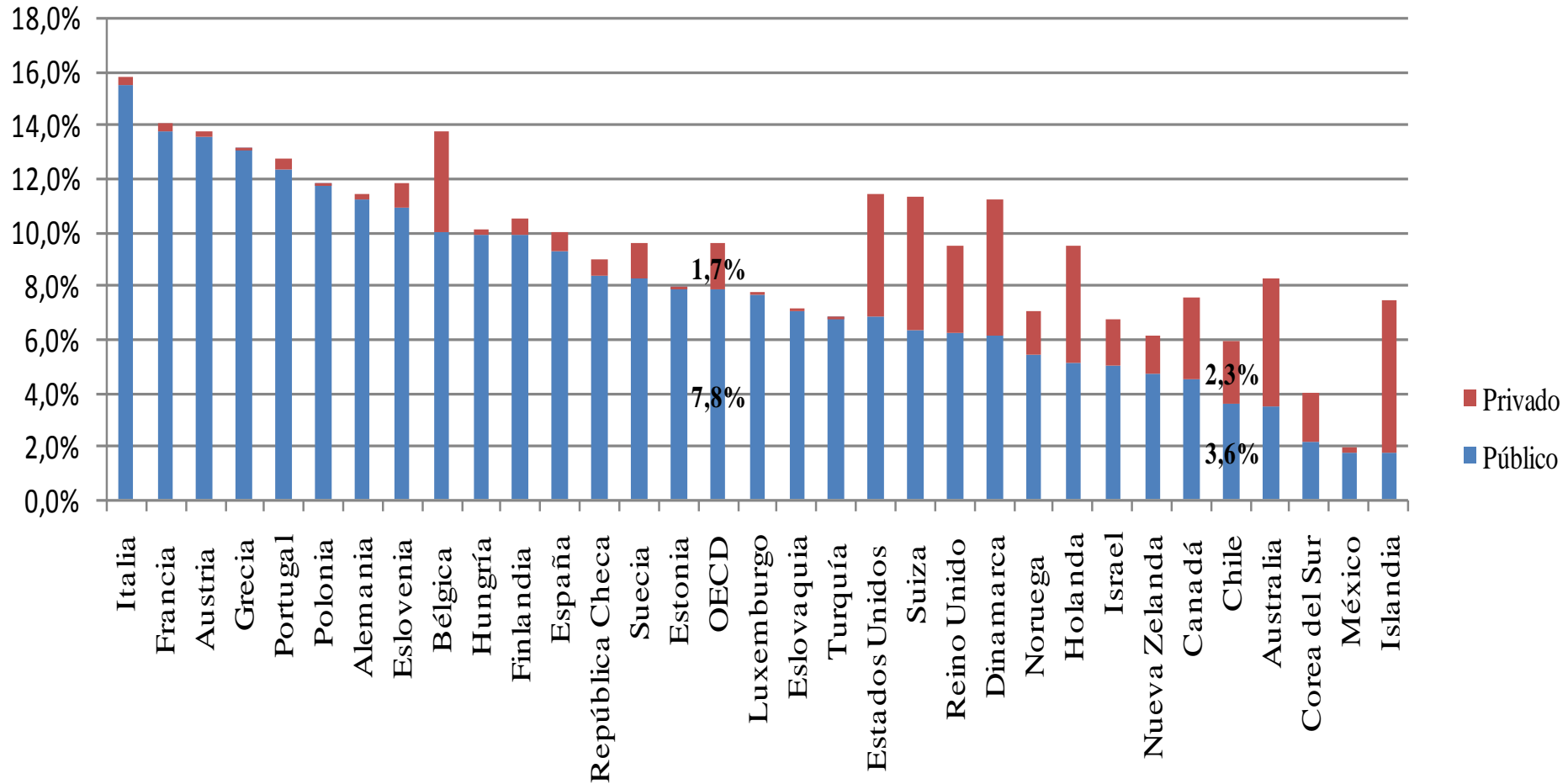
- Ingresos habituales por cotizaciones se complementan con un **aporte estatal que se acumula en un Fondo de Reservas Técnicas de Pensiones** que puede generar rentabilidad.
- Se integra a todos los **afiliados y pensionados del Sistema antiguo de Cajas.**
- Aumento gradual de 5,3 puntos en la Tasa de Cotización, hasta llegar a **18% el año 2026 (se parte con 13,5% el 2019)**. 50% cotiza el Trabajador y 50% el Empleador.
- **:Reconoce cada mes y cada año cotizado, considerando distintas Tasas de Reemplazo y asegura una pensión mínima contributiva.**
- **Subsidia a las Mujeres con años de cotización** debido a su mayor carga en labores domésticas y de cuidado y discriminación en el mundo del trabajo.

Algunas ideas generales

(Sistema de Reparto Tripartito con Reservas Técnicas)

- **Se respeta lo que cada persona ahorró en su cuenta individual** y lo que cada pensionado recibe actualmente y **el Sistema de Reparto completa las tasas de reemplazo que corresponda según años cotizados.**
- **Se integra al Sistema de Reparto el Fondo de Reserva de Pensiones** que actualmente administra el Estado chileno y que acumula más de US\$10.000 millones.
- Se propone que los **trabajadores independientes coticen el 9% de sus boletas de honorarios. El contratante del servicio** tendrá la obligación previsional de cotizar **el 9% adicional.**
- **Mantiene Edad de Jubilación legal** en 60 años para Mujeres y 65 para Hombres.
- Se cambia la Pensión Básica Solidaria por una **Pensión “Universal” No Contributiva** que cubrirá el 100% del Salario Mínimo.

Gasto Público y Privado en Pensiones como % del PIB, 2012 (o último año disponible)



Fuente: Elaboración propia en base a OECD Global Pension Statistics

El año 2012, el Gasto Público OECD promedio en pensiones fue de 7,8%